

Rapport MagicDraw « Use Case Report Ifremer »

Version applicable du rapport : 1.0.1

Téléchargement du rapport

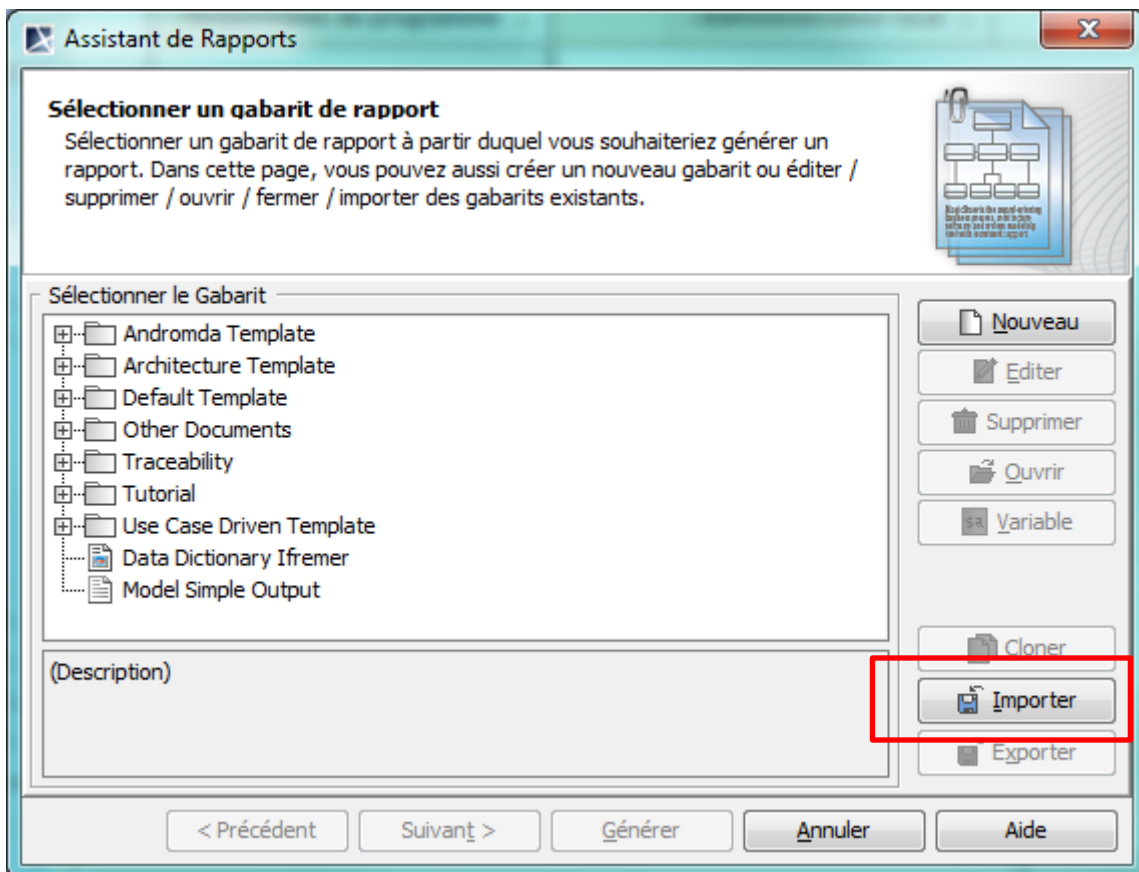
Télécharger le fichier « *Use Case report Ifremer.mrzip* » (dernière version) à partir de l'adresse de téléchargement : https://forge.ifremer.fr/frs/?group_id=205

Installation du rapport

Ouvrir MagicDraw

Aller dans le menu « Outils > Assistant de Rapports... »

Puis cliquer sur « Importer » :



Choisissez le chemin vers le fichier « *Use Case report Ifremer.mrzip* » précédemment téléchargé.

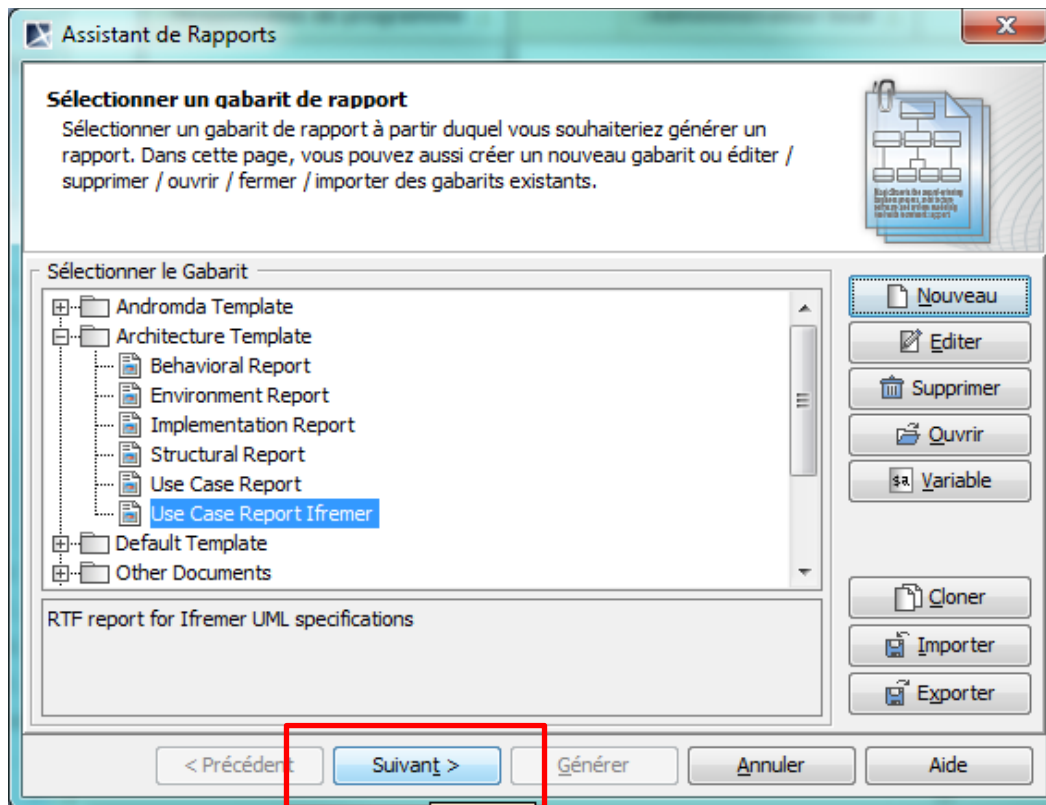
Le nouveau type de rapport est maintenant opérationnel.

Utilisation du rapport

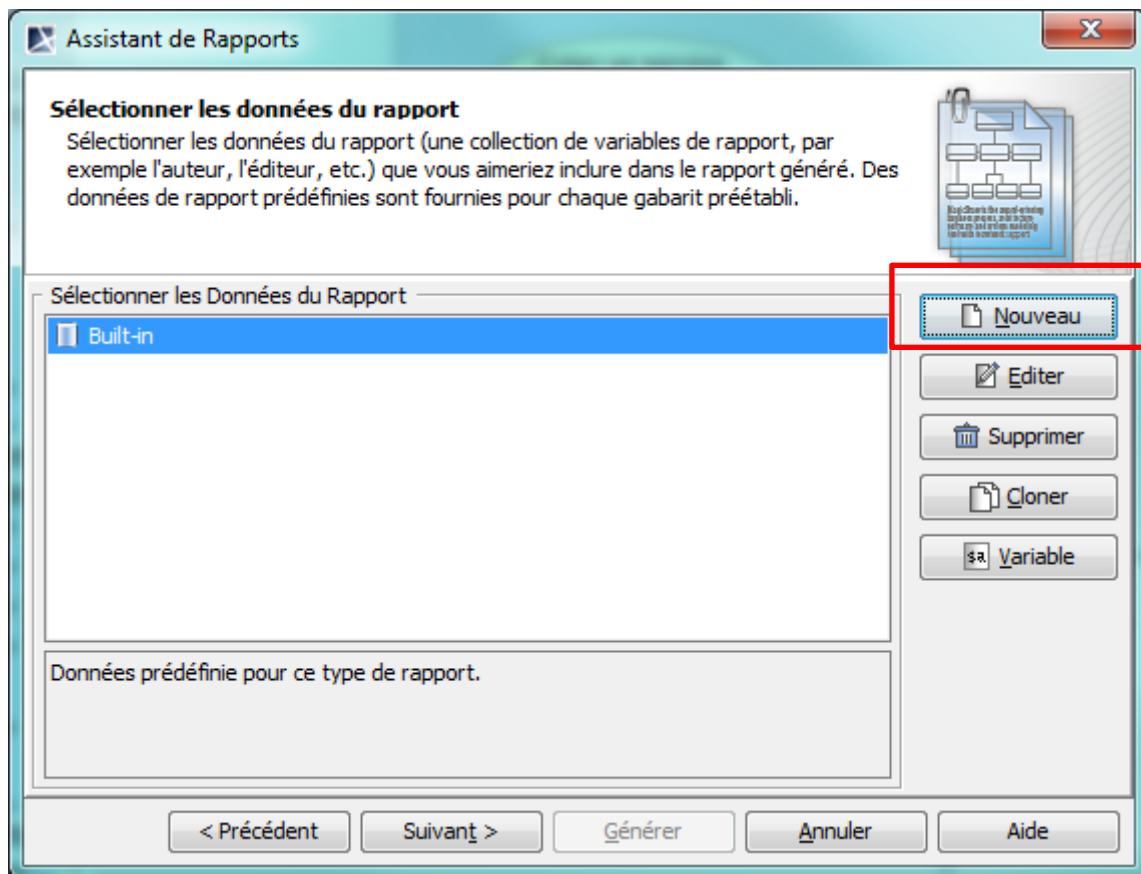
Ouvrir MagicDraw

Aller dans le menu « Outils > Assistant de Rapports... »

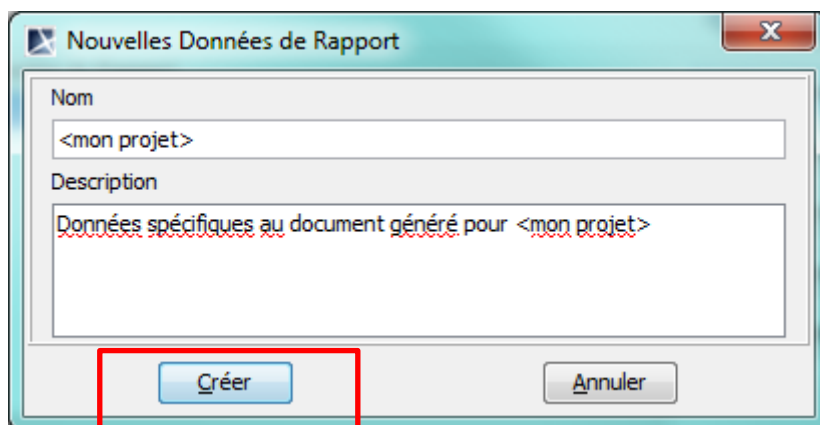
Choisir le rapport « Use Case Report Ifremer » et cliquer sur « Suivant »



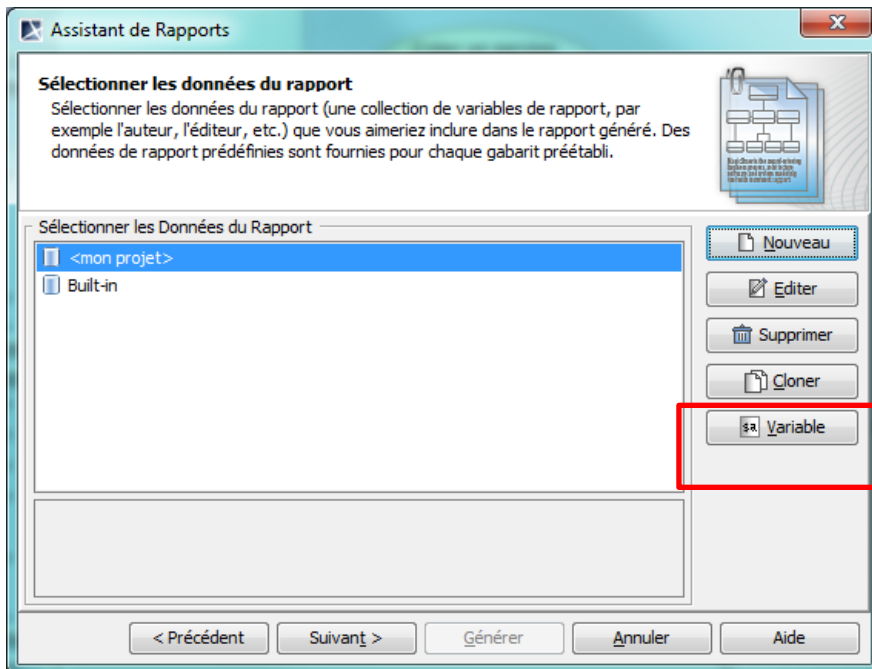
Créer un nouvel ensemble de données en cliquant sur « Nouveau », afin de définir les variables du rapport (auteur, titre, etc.) :



Saisir un nom qui servira pour stocker les données de votre projet UML. Par exemple le nom de votre projet. Puis cliquer sur « Créer »

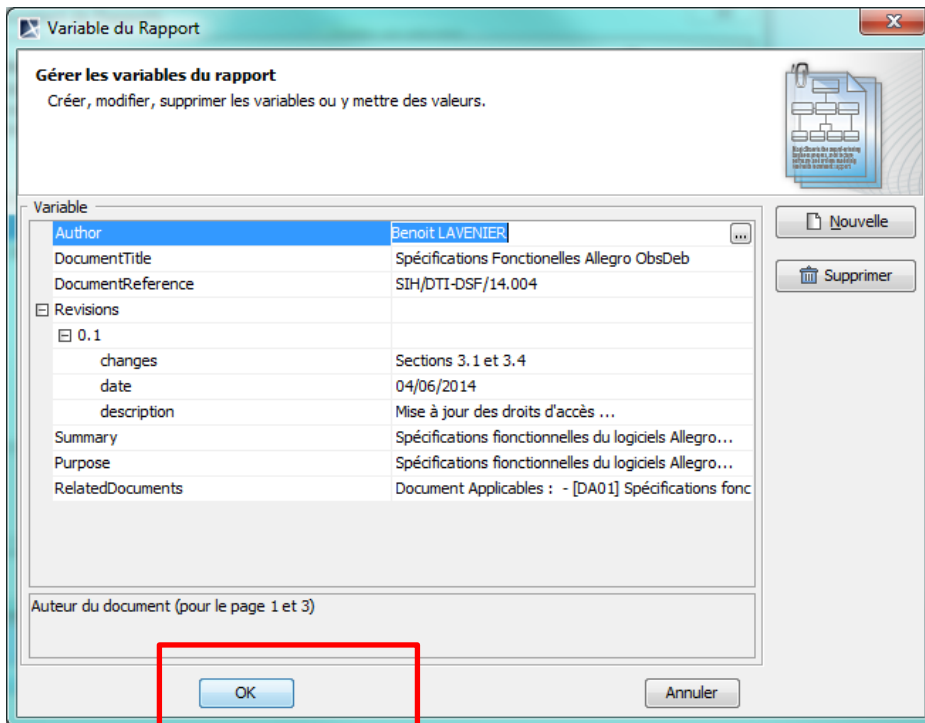


Débuter ensuite la saisie des variables de votre rapport(titre, auteur, etc.) en cliquant sur « Variables » :

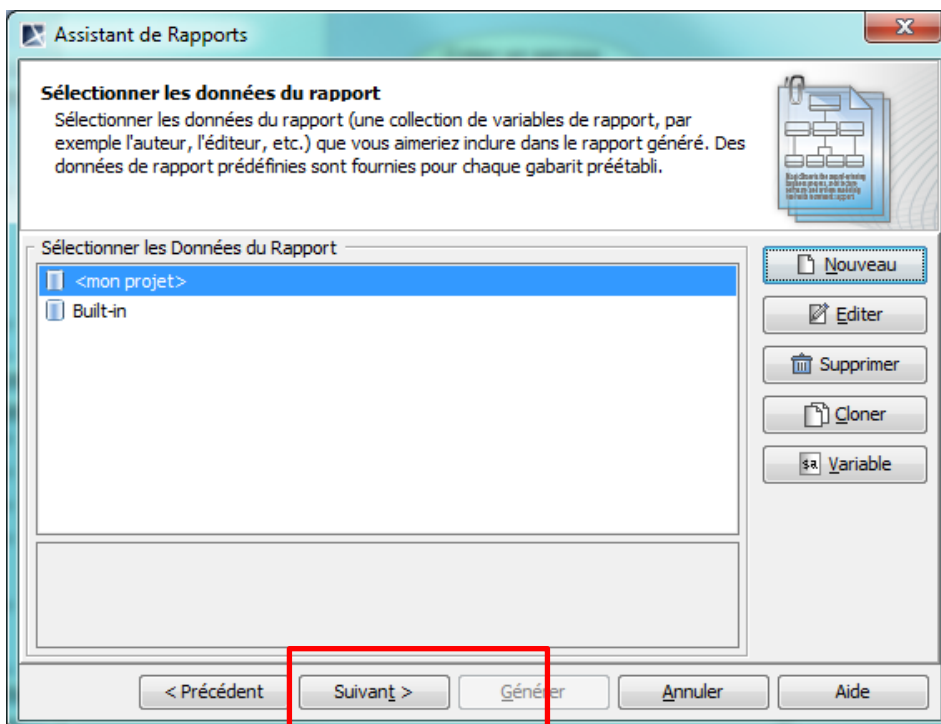


Saisir chacun des champs proposés, puis cliquer sur « OK » :

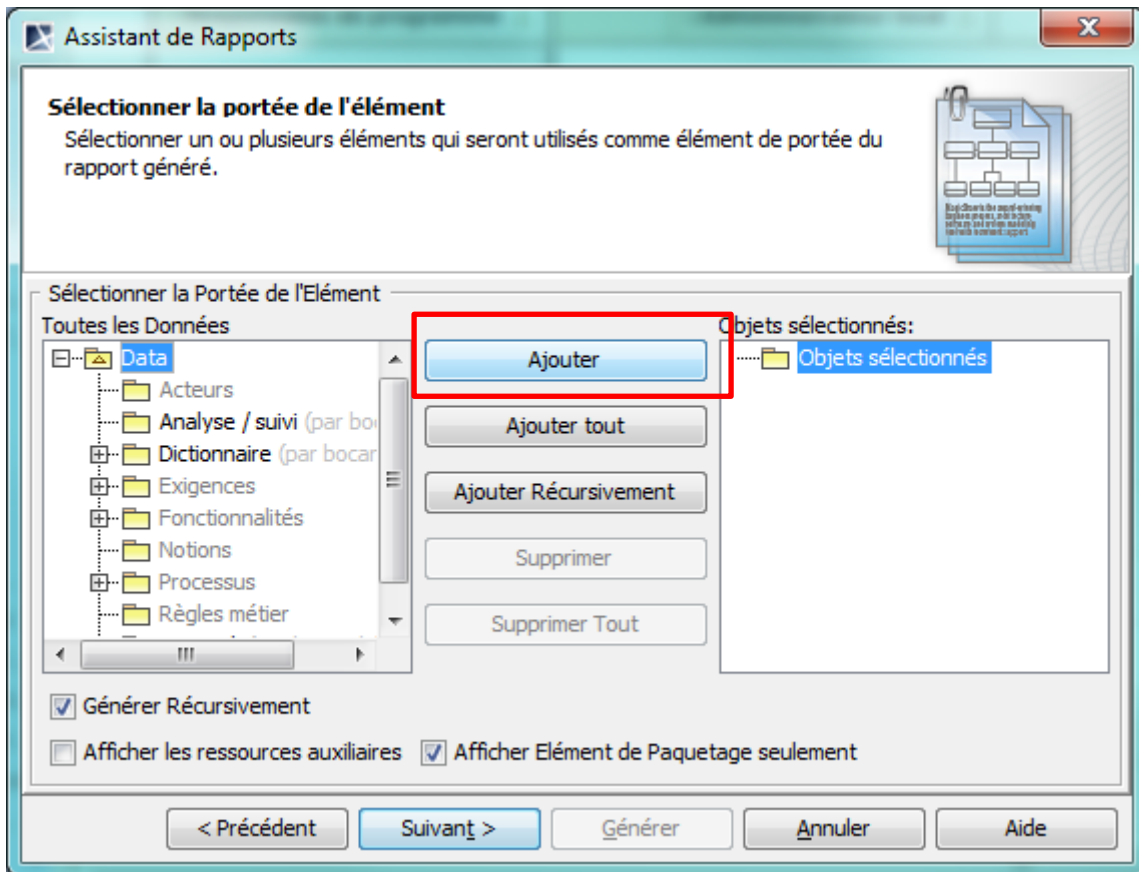
Note : Pour créer des nouvelles révisions (versions du document), utiliser le bouton « Nouvelle » après avoir sélectionné l'élément « Revisions ». Les autres champs fils sont également à re-saisir (changes/date/description)



Sélectionner les données à appliquer, puis cliquer sur « Suivant » :



Choisir le répertoire (*package*) parent du modèle (dans l'exemple ci-dessous, il est nommé « Data »), puis cliquer sur « Ajouter » :



Cliquer ensuite sur « Suivant » et renseigner l'emplacement du fichier de sortie.

Le fichier RTF est ensuite généré !

Limitations constatées

Voici quelques limitations constaté dans le rapport généré :

- Le sommaire et la table des figures sont à actualiser (sous Word : faire « Ctrl+A » puis « F9 ») ;
- Les titres, auteur, entête de pages sont à mettre à jour à la main. Vous pouvez aussi les modifier directement dans le fichier template (fichier « template.rtf ») ;
- L'ordre des chapitres (titres avec le style « Titre 1 ») respecte celui du modèle ;
- L'ordre des sous-chapitres (style « Titre 2 » et suivant est un **ordre alphabétique**.

Remontez vos remarques

Les anomalies ou demandes d'évolution sont à remonter sur le [projet mantis « sih-adagio »](#), en commençant l'objet de la fiche par « [adagio-mda] ».

Vous pouvez également poser vos questions sur la liste : sih-adagio-devel@forge.ifremer.fr

Source du rapport

Les sources du rapport sont disponible sur le SVN du projet « sih-adagio » :
trunk/adagio/mda/src/main/reports/Use Case Report Ifremer/